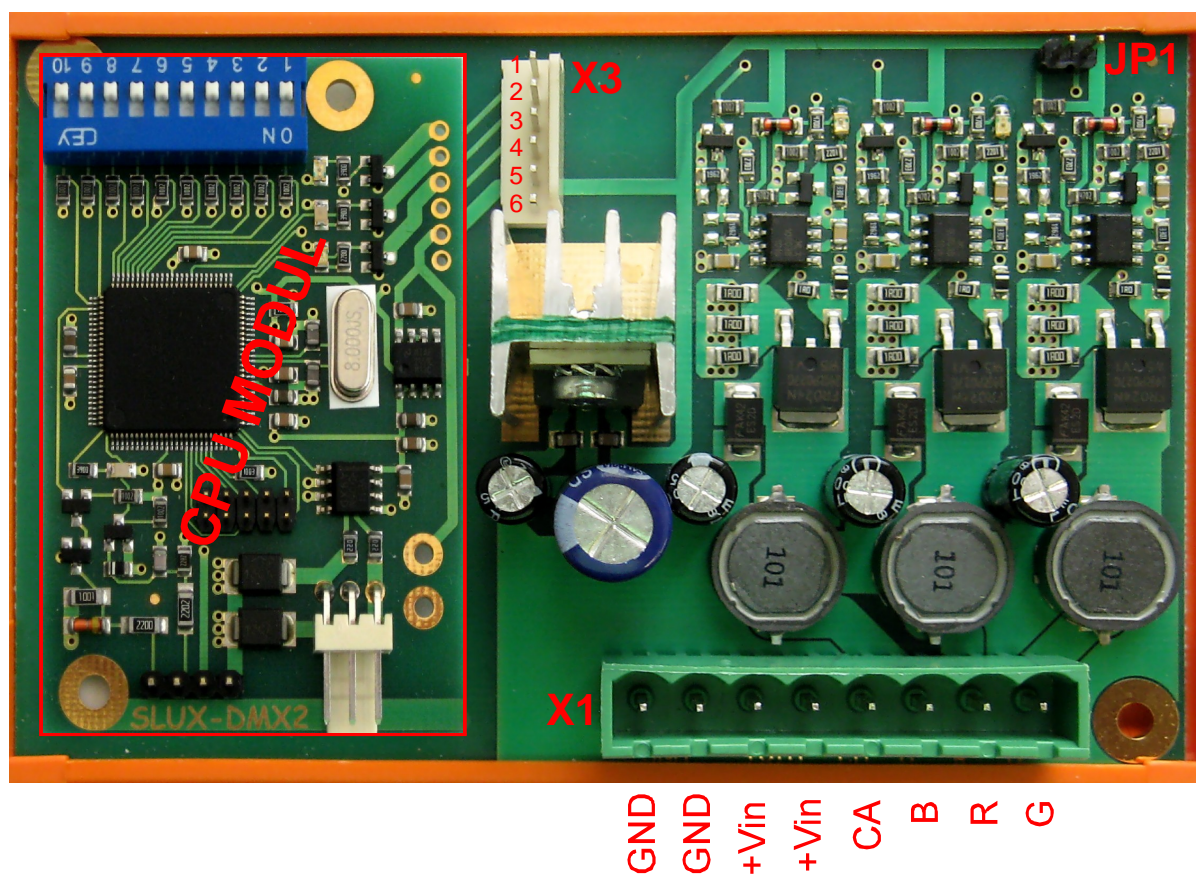


# Jednokanáľové PWM riadenie výkonových RGB LED

Výkonová riadiaca jednotka SLUX\_DRV1A je určená na pripojenie jedného LED RGB svietidla schváleného typu so spoločnou anódou (spoločným plusom). Okrem RGB svietidla je možné na požiadanie dodať aj verziu pre tri svietidlá s bielymi LED. Riadiaca jednotka pracuje v PWM režime a má prednastavené dva výstupné výkony. Bez osadenia JP1 pracuje s prúdovým obmedzením 300mA pre 1W LED. Pri osadenom JP1 skratovacou prepajkou pracuje s prúdovým obmedzením 650mA pre 3W LED. Riadiacu jednotku je možné ovládať privedením externého ovládacieho signálu alebo namontovaním ovládacej jednotky. Bežné typy sú: ovládanie s diaľkovým ovládačom ktoré umožňuje voliť niekoľko predvolených farieb, rôzne režimy blikania, premiešavania farieb a stmievania. Druhý typ je DMX riadenie, ktoré umožňuje riadenie po zbernici z PC až do 512 svietidiel zároveň, alebo je možné na ňom spustiť niekoľko preddefinovaných programov zmiešavania a stmievania s možnosťou ovplyvňovať každú farbu zvlášť. Riadiace jednotky je možné medzi sebou pospájať rozširujúcim konektorom X3. Vďaka čomu je možné jedným ovládaním, ovládať niekoľko svietidiel naraz.



Popis konektorov:

X1 - konektor pre pripojenie napájacieho napätia 24VDC (svorky GND a +Vin) a pre pripojenie jedného RGB LED svietidla so spoločnou anódou (svorky CA-spoločná anóda, B-modrá katóda, R-červená katóda, G-zelená katóda).

JP1 - skratovacia prepajka pre možnosť voľby výstupného výkonu. Neosadená prepajka nastavuje hodnotu prúdového zdroja na 300mA. Osadená prepajka na 650mA.

X3 - rozširujúci konektor na pospájanie viacerých riadiení o jeden ovládaci modul alebo na privedenie ovládacích signálov z externého ovládania.

CPU MODUL - miesto pre montáž ovládania RGB signálov. Napr. modul DMX riadenia po zbernici cez PC, modul s diaľkovým ovládaním, alebo modul náhodného generovania farebných kombinácií a zábleskov.